



Территориальный орган Федеральной
службы государственной статистики
по Пермскому краю



ФЕДЕРАЛЬНАЯ СЛУЖБА
ГОСУДАРСТВЕННОЙ СТАТИСТИКИ

Миграционные процессы Пермского края



Январь-июнь 2022 года



ФЕДЕРАЛЬНАЯ СЛУЖБА
ГОСУДАРСТВЕННОЙ СТАТИСТИКИ

Миграционные процессы Пермского края

Территориальный орган Федеральной
службы государственной статистики
по Пермскому краю

Январь-июнь 2022 года

- 01 ОБЩИЕ ИТОГИ МИГРАЦИИ НАСЕЛЕНИЯ
ПЕРМСКОГО КРАЯ
- 02 ЧИСЛО ПРИБЫВШИХ
- 03 ЧИСЛО ВЫБЫВШИХ
- 04 МИГРАЦИОННЫЙ ПРИРОСТ / УБЫЛЬ (-)
- 05 НАПРАВЛЕНИЯ МИГРАЦИИ
- 06 СТРУКТУРА МИГРАЦИИ НАСЕЛЕНИЯ
В ПРЕДЕЛАХ РОССИИ
- 07 ПОКАЗАТЕЛИ МЕЖДУНАРОДНОЙ МИГРАЦИИ

* Ежемесячные данные оперативной статистики





ОБЩИЕ ИТОГИ МИГРАЦИИ НАСЕЛЕНИЯ ПЕРМСКОГО КРАЯ

ЧЕЛОВЕК

Январь-июнь 2022 года

Число прибывших

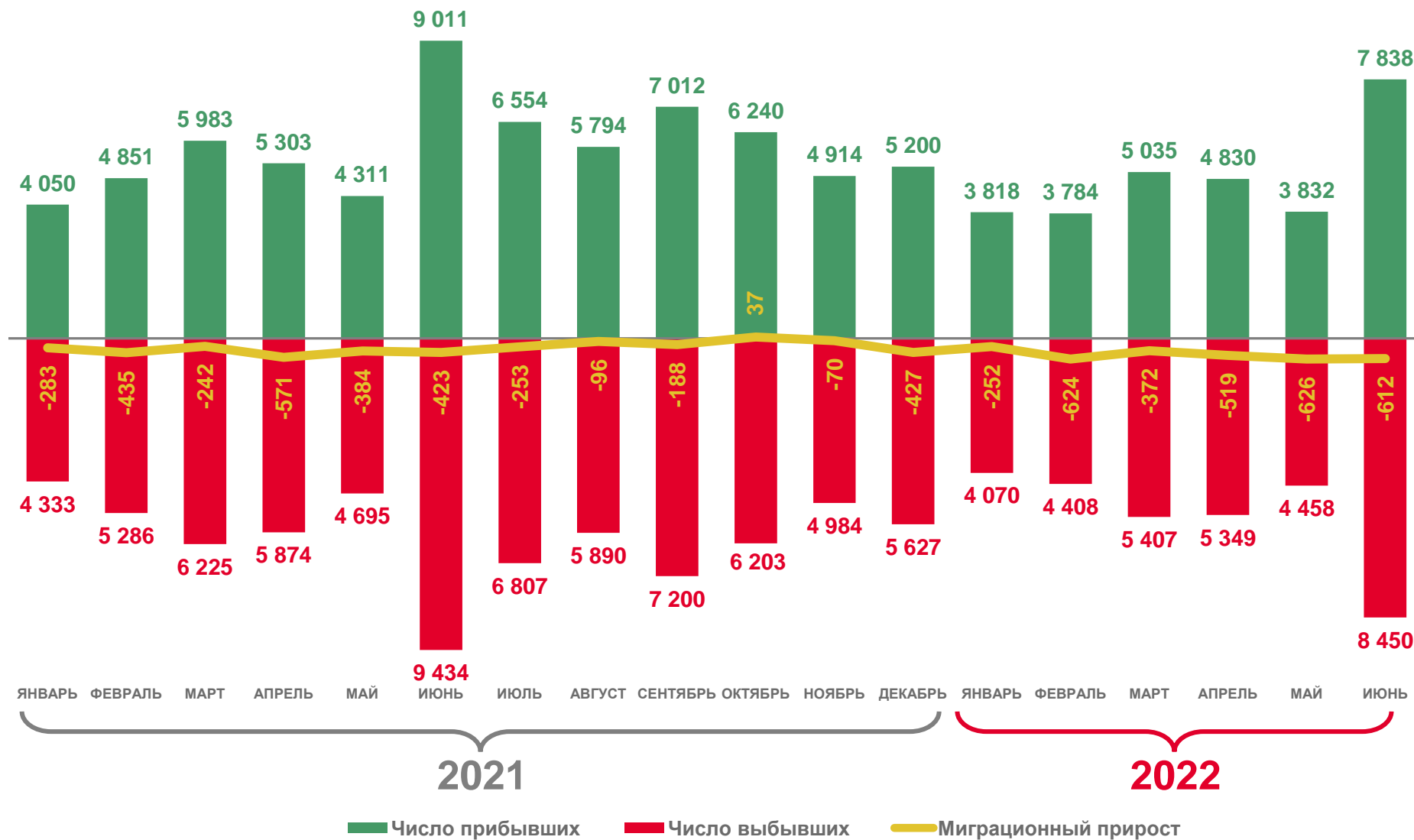
29 137

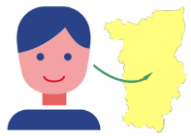
Число выбывших

32 142

Миграционная убыль

-3 005





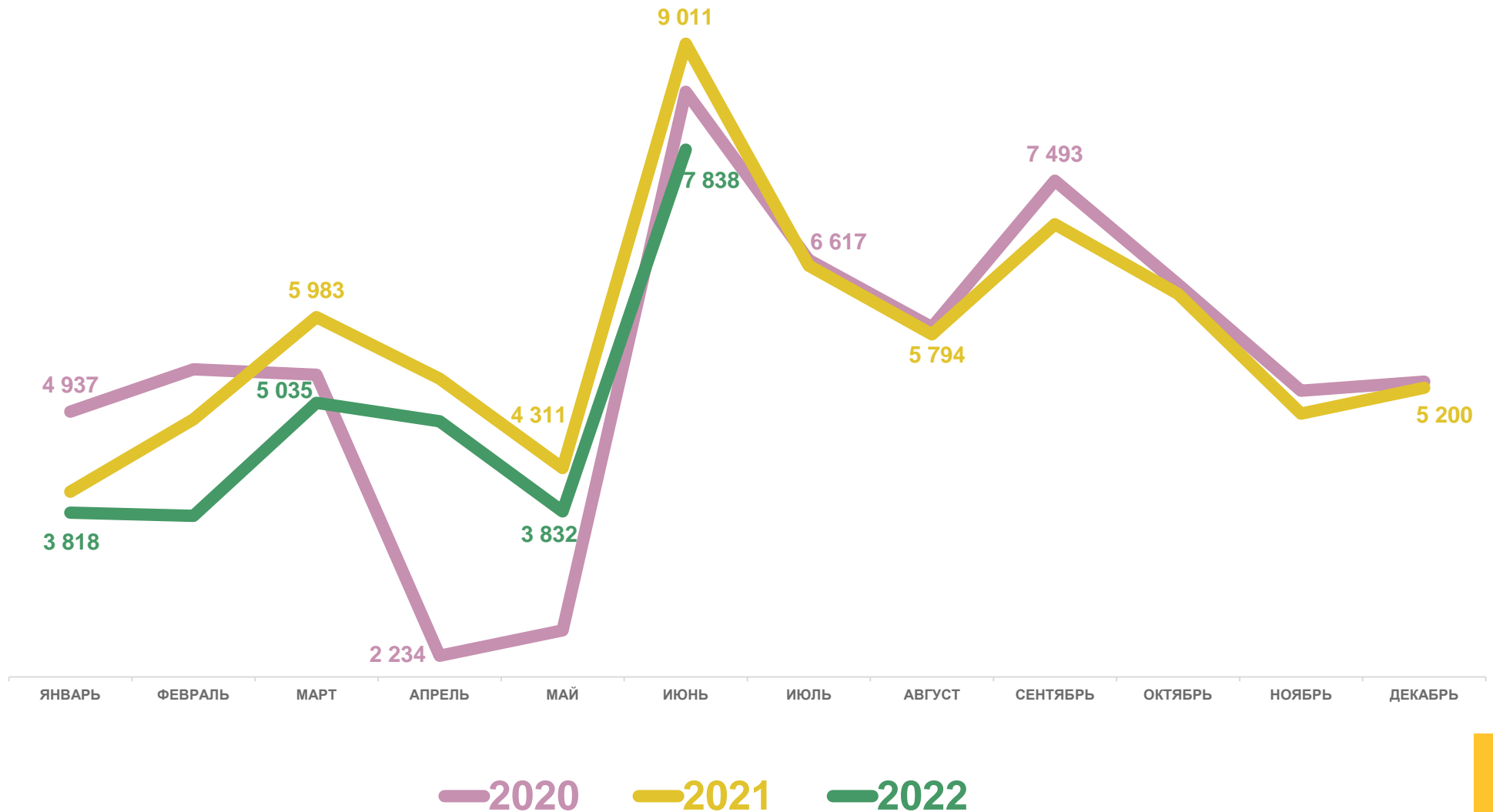
ЧИСЛО ПРИБЫВШИХ ЧЕЛОВЕК

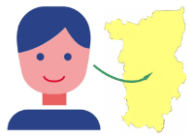
Январь-июнь 2022 года

29 137

В расчете
на 1000 человек

23,0‰





ЧИСЛО ВЫБЫВШИХ ЧЕЛОВЕК

Январь-июнь 2022 года

32 142

В расчете
на 1000 человек

25,4‰





МИГРАЦИОННЫЙ ПРИРОСТ / УБЫЛЬ(-)

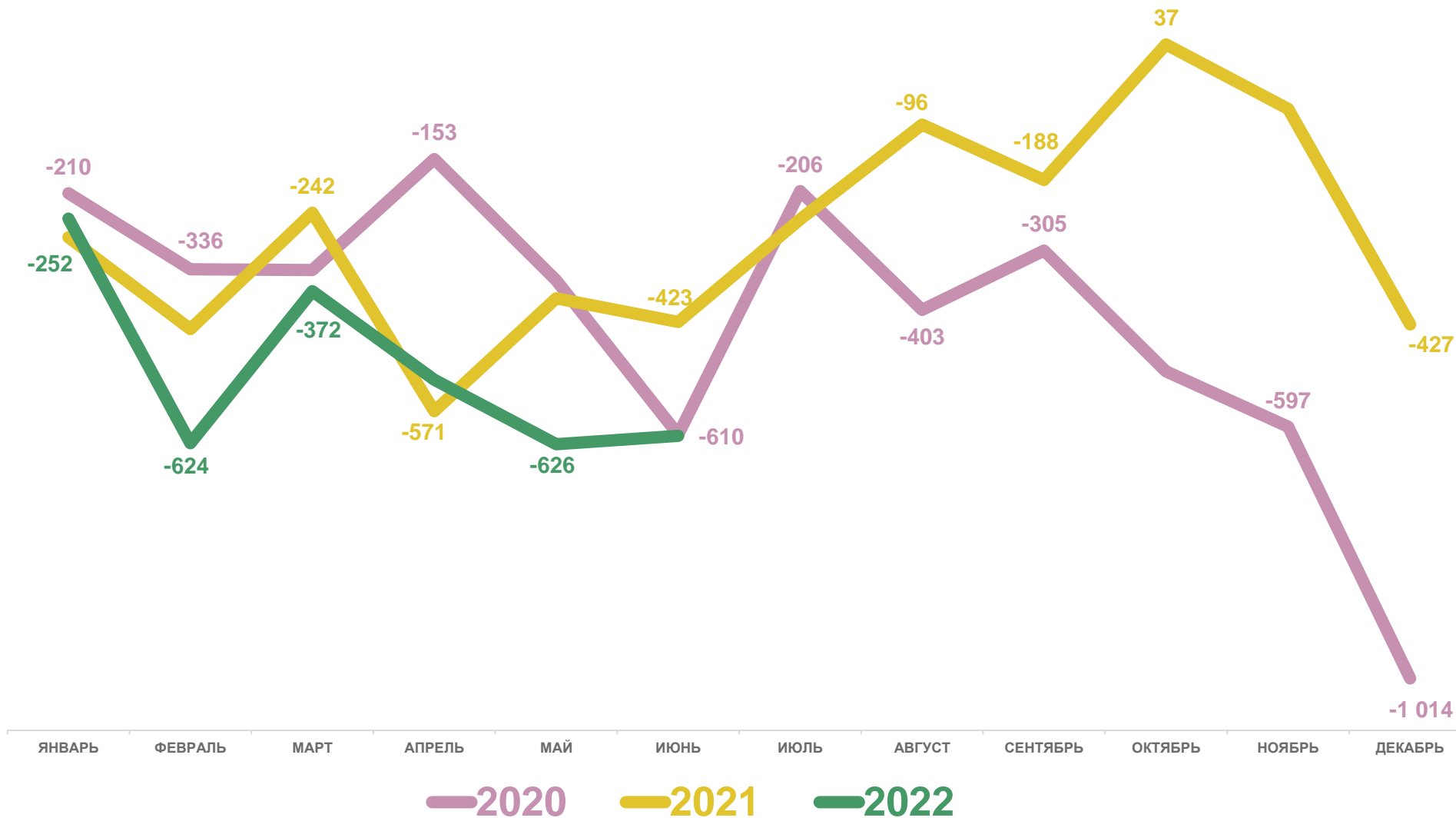
ЧЕЛОВЕК

Январь-июнь 2022 года

-3 005

В расчете
на 1000 человек

-2,4‰





НАПРАВЛЕНИЯ МИГРАЦИИ

ЧЕЛОВЕК

Январь-июнь 2022 года

Миграционная убыль

Межрегиональная

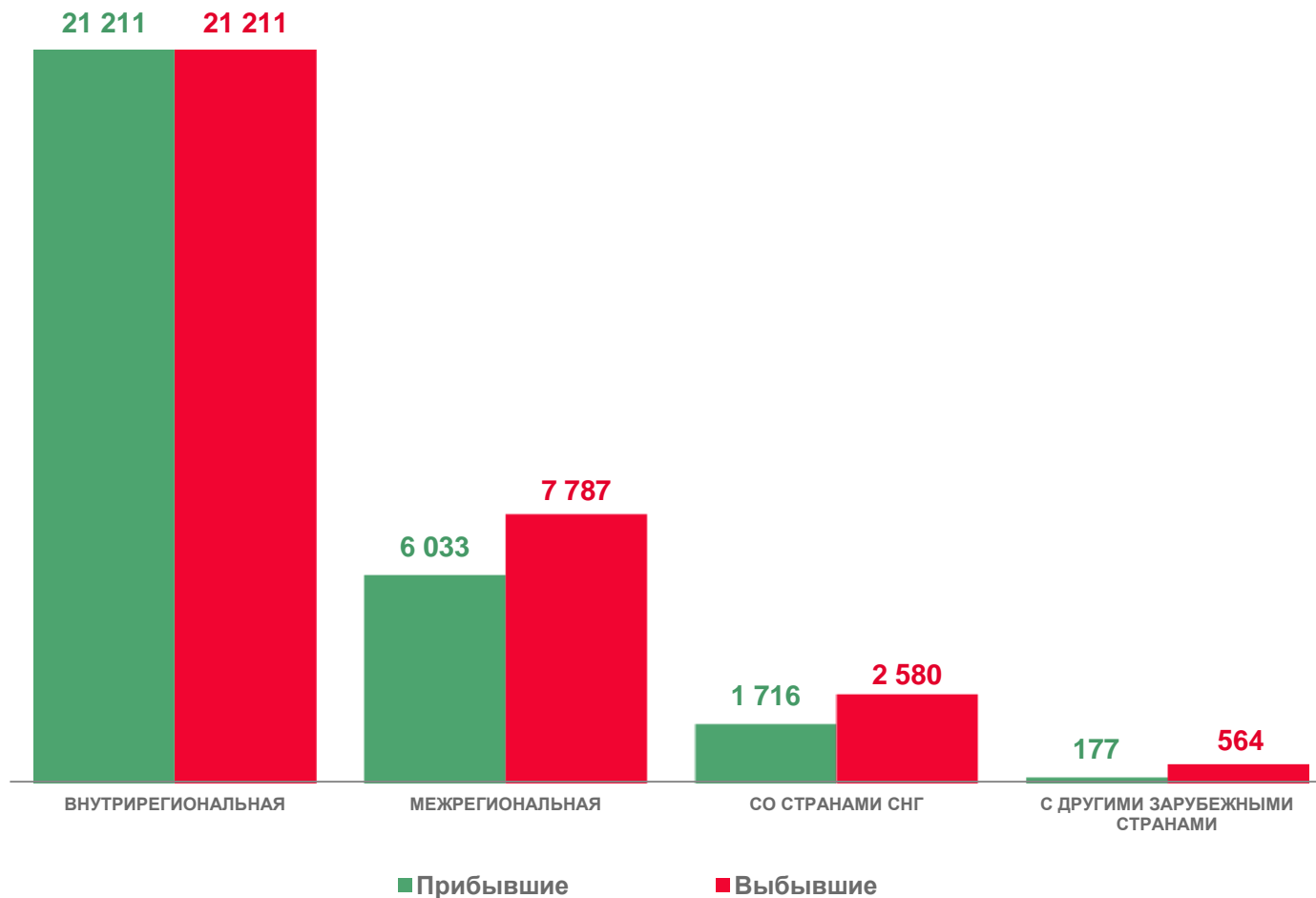
-1 754

Со странами СНГ

-864

Со странами
дальнего зарубежья

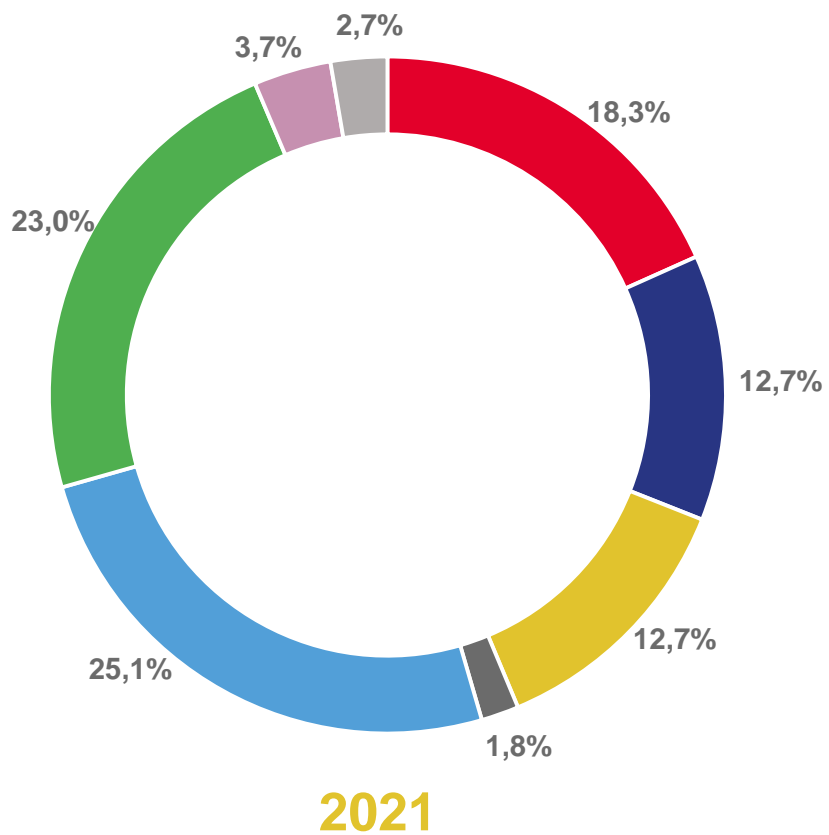
-387



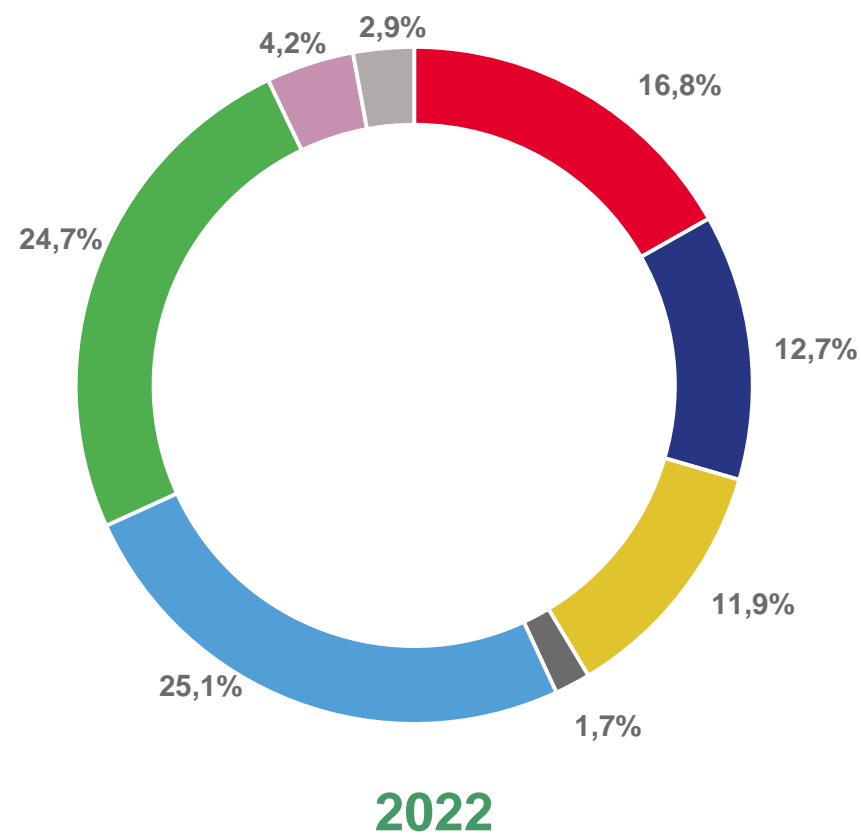
СТРУКТУРА МИГРАЦИИ НАСЕЛЕНИЯ В ПРЕДЕЛАХ РОССИИ

В РАЗРЕЗЕ ФЕДЕРАЛЬНЫХ ОКРУГОВ

Январь-июнь



- Центральный
- Северо-Западный
- Южный
- Северо-Кавказский
- Приволжский *)
- Уральский
- Сибирский
- Дальневосточный



*) Без учета внутрирегиональной миграции



ПОКАЗАТЕЛИ МЕЖДУНАРОДНОЙ МИГРАЦИИ

ЧЕЛОВЕК

Январь-июнь 2022 года

